

Motor	Cummins 6LTAA9.3
Potencia bruta	217 hp (162 kW) @ 2.200 rpm
Potencia neta	206 hp (154 kW) @ 2.200 rpm
Peso operacional	17.100 kg
Balde estándar	3,0 m ³
Fuerza de disgregación estándar	173 kN
Altura libre de descarga	3.100 mm

856H

PALA CARGADORA

LIUGONG



MUNDO EXIGENTE. EQUIPO RESISTENTE.

ESPECIFICACIONES >>>

MOTOR

Estándar de emisión	Tier 2 / Etapa II
Marca	Cummins
Modelo	6LTAA9.3
Potencia bruta	217 hp (162 kW) @ 2.200 rpm
Potencia neta	206 hp (154 kW) @ 2.200 rpm
Torque máximo	940 N.m
Desplazamiento	9.3 l
Número de cilindros	6
Aspiración	Turbo, posenfriado aire-aire

TRANSMISIÓN

Tipo	Power Shift, contraejes
Convertidor de par	Estágio simples, três elementos
Velocidad máxima, adelante	40,7 km/h
Velocidad máxima, atrás	24,7 km/h
Nº de velocidades, adelante	4
Nº de velocidades, atrás	3

EJES

Diferencial delantero	Convencional
Diferencial trasero	Convencional
Oscilación del eje trasero	12°

DIRECCIÓN

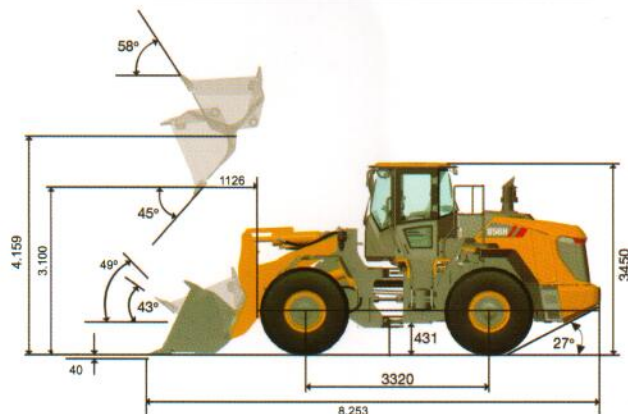
Tipo	Articulada
Presión de alivio - dirección	18 MPa

FRENOS

Frenos de servicio	Discos seco
Accionamiento del freno	Aire sobre hidráulico
Freno de estacionamiento	Control manual
Accionamiento del freno - estacion.	Mecánico

SISTEMA HIDRÁULICO

Bomba principal	Engranajes
Presión de alivio principal	20,7 MPa
Elevar	5,7 s
Descarga	1,3 s
Tiempo de foltación abajo	3,0 s
Tiempo de ciclo total	10,0 s



DESEMPEÑO DEL BRAZO DE LA CARGADORA

Carga de vuelco - recto	12.500 kg
Carga de vuelco - giro total	10.800 kg
Fuerza de disgregación del balde	173 kN
Ángulo de descarga máx. en la máx. altura	45°
Altura libre para despejo en la máx. altura	3.100 mm
Alcance de despejo en la altura máxima	1.126 mm
Altura máxima del perno de la articulación	4.159 mm
Profundidad máxima de excavación	40 mm
Ángulo de retracción máxima del balde	
Nivel del suelo	44°
Transporte	49°
Máxima altura	58°

BALDE

Balde estándar	3,0 m³
----------------	--------

DIMENSIONES

Longitud con el balde abajo	8.253 mm
Ancho total	2.750 mm
Distancia entre ejes	3.320 mm
Rodadura del neumático	2.150 mm
Altura libre sobre el suelo	431 mm
Ángulo de giro, en los dos sentidos	38°
Ángulo trasero de salida	27°
Radio de giro - exterior del neumático	6.205 mm
Radio de giro - centro del neumático	5.896 mm
Radio de giro - exterior del balde	6.914 mm

NEUMÁTICOS

Tamaño del neumático	23.5 - 25
----------------------	-----------

PESO OPERACIONAL

Peso operacional	17.100 kg
------------------	-----------

CAPACIDADE DE SERVICIO

Depósito de combustible	300 l
Aceite del motor	18 l
Sistema de enfriamiento	42 l
Depósito hidráulico	236 l
Transmisión y convertidor de par	45 l
Ejes, cada	33 l

