



922D

Excavadora



Motor
Potencia neta del motor
Regulación de emisiones

CUMMINS 6BT 5.9-C
137 HP @ 1.950 rpm
Tier II



DATOS GENERALES

Peso Operativo	21.500 kg
Capacidad del balde	Estándar de 1,0m ³

MOTOR

CUMMINS

Modelo	6BT5.9-C Tier II
Tipo:	6 cilindros en línea, turbo Diesel, refrigeración líquida y intercooler
Potencia neta	137HP @ 1.950rpm
Par máximo	(62,6kgf.m) 614Nm @ 1.500rpm
Desplazamiento	5.9 L

SISTEMA ELÉCTRICO

Tensión	24 V
Alternador	Bosch 24V 70A
Batería	2x12 V

BOMBA PRINCIPAL

KAWASAKI

Dos bombas de pistones de desplazamiento variable en tandem	
Flujo máximo	2 x 210 l/min
Bomba piloto	bomba de engranajes
Presión máxima del circuito de desplazamiento	318 bar
Válvula de alivio principal de la pluma/brazo/cucharón	318 bar
Presión máxima del circuito de giro	255 bar
Velocidad de giro	12 rpm

PARTE RODANTE

Zapatas	600/800 mm
Número de zapatas	49 cada lado
Rueda dentada	1 cada lado
Rodillos inferiores	8 cada lado
Rodillos superiores	2 cada lado

CAPACIDAD

Tanque de combustible	450 l
Aceite lubricante del motor	25 l
Sistema hidráulico	330 l
Líquido de refrigeración	30 l
Tanque Hidráulico	230 l

CABINA

Asiento con suspensión
Aire acondicionado automático DENSO 17.000 BTU/h
Panel LCD completo
Radio AM/FM 3 MP3

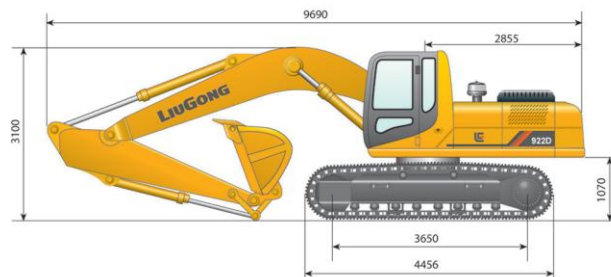
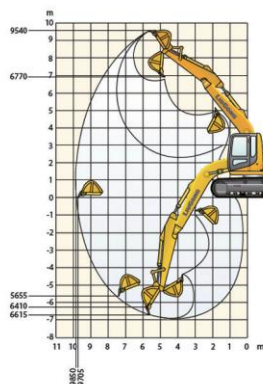
OPCIONAL

Balde	1,2m ³ no coronado estándar, 1,4m ³ coronado
Brazo	2.400mm. (obs: estándar 2.910mm)

CAPACIDAD DE TRABAJO

Capacidad de trabajo	mm	2.910
Largo del brazo	mm	5.680
*A: Altura máxima de corte	mm	9.540
*B: Altura máxima de descarga	mm	6.770
*C: Profundidad máxima de excavación	mm	6.615
D: Profundidad máxima de nivelamiento (2,5m en el nivel del piso)	mm	6.410
*E: Profundidad máxima de excavación vertical	mm	5.655
F: Radio mínimo de giro	mm	3.510
G: Radio máximo de excavación	mm	9.705
H: Radio máximo de excavación	mm	9.850
Fuerza máxima de excavación del cucharón (ISO)		145/159 Kn
Fuerza máxima de excavación del brazo (ISO)		95/103 Kn

DIMENSIONES



Las especificaciones y diseños están sujetos a cambios sin previo aviso. Las máquinas que se muestran pueden incluir equipamiento opcional.



Carretera Eduardo Frei Montalva 9951, Quilicura Santiago - Chile

+56-2-25915300 ventas@liugong.cl www.multimaq.cl